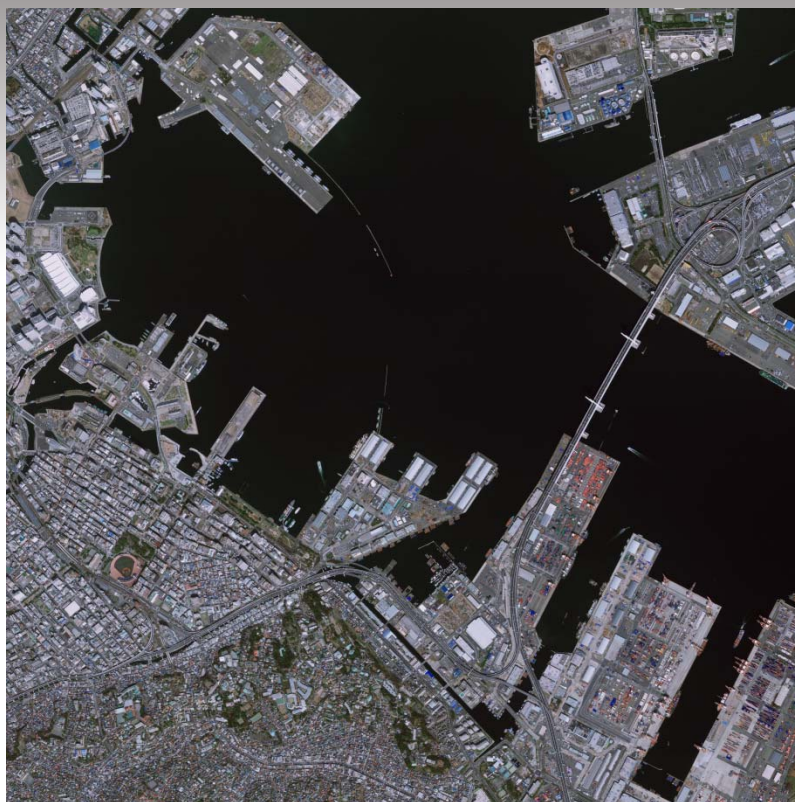


#5 港湾施設と空港施設 -衛星画像 vs. 航空写真-



高分解能衛星GeoEye-1から見る横浜みなとみらい

軌道高度681km上の高分解能衛星GeoEye-1が伝送した'横浜みなとみらい'をご覧ください。衛星画像は対象施設の構造と機能を一望することができ、土木分野での有用なツールとなっている。この画像にて、各種構造物や行楽スポット（横浜ベイブリッジ、コンテナヤード、横浜コスモワールド、自動車プロムナード、大さん橋、等々）を確認されたい。（提供：日本スペースイメージング㈱、(C)DigitalGlobe）



沖縄県 那覇空港 国内線旅客ターミナルビル（1999年撮影）

空港施設は、空港土木施設（滑走路、エプロン、誘導路etc.）、旅客ターミナル、航空保安施設などを有する複合施設であり、航空写真にて全体レイアウトを理解したい。那覇空港は、沖縄県最大の空港施設として離島や海外へのハブ空港として機能している。画像は1999年当時の全景であるが、近年、国内線ターミナルビルの増設、国際線ターミナルビルの新設など順次増強されている。（提供：エスエス大阪・安井建築設計事務所）